

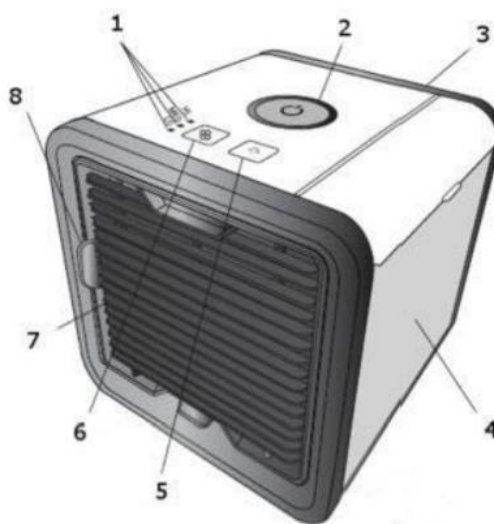
SK: Návod na použitie: Prenosný výkonný ochladzovač vzduchu



Tento návod obsahuje dôležité pokyny na spustenie a obsluhu produktu.

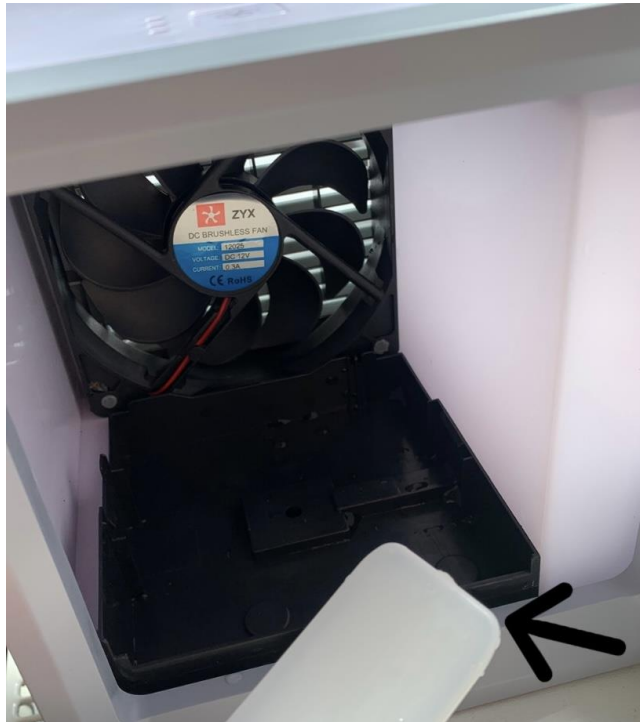
Popis a ovládanie:

1. LED diódy rýchlosti ventilátora
2. Tlačidlo zapnutia/vypnutia
3. Zadná mriežka
4. Nádrž na vodu
5. Tlačidlo podsvietenia
6. Tlačidlo nastavenia rýchlosti
7. Predná mriežka
8. Posuvník prispôsobenia mriežky

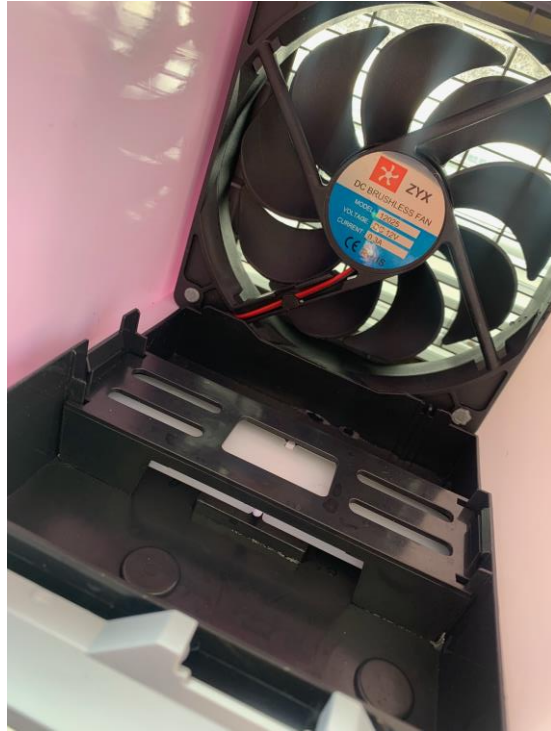


Použite

1. Pred použitím produktu je potrebné vybrať z ochladzovača filter a vložiť dovnútra produktu biely plaváček, ktorý je súčasťou balenia a pritlačiť ho na spodnú vnútornú časť.



2. Pre vybratie filtra musíte vybrať prednú plastovú mriežku. Uchopte filter za plastové časti, ľahko ho nadvihnite a vytiahnite von.
3. Následne nasunúť čiernu krytku na plavaváček, ktorý potrebuje nasáť vodu.



4. Pred prvým použitím sa uistite, že je plaváček správne umiestnený, inakšie môže dôjsť k vyliatiu vody.
5. Do produktu vložte filter naspäť.
6. Otvorte poklop nádržky na vodu umiestnenej na pravej strane klimatizácie. Uistite sa, že klimatizácia nie je pripojená k zdroju elektrickej energie. Naplňte nádržku vodou. Pri prvom naplnení sa približne polovica vody z nádržky nasiakne do filtra. Vodu následne dolejte. Pripojte USB kábel do konektora na zadnej strane klimatizácie a do zdroja energie (USB port v PC, adaptér do zásuvky atď.).
7. Stlačením tlačidla On/Off zapnete zariadenie.
8. Stlačte tlačidlo pre nastavenie rýchlosti ventilátora. Môžete si vybrať Nízku, Strednú alebo Vysokú rýchlosť. Aktuálne používaná rýchlosť ventilátora je indikovaná LED diódou vedľa tlačidla.
9. Tlačidlom s vyobrazením svetla si môžete nastaviť farbu podsvietenia nádržky.
10. Pomocou posúvača na prednej mriežke nastavte smer prúdenia vzduchu.
11. Dolná poloha - Vzduch prúdi nahor.
12. Stredná poloha - vzduch prúdi v priamej rovine.
13. Horná poloha - vzduch prúdi nadol.
14. Pravidelne kontrolujte množstvo vody v nádobke. Na doplnenie vody klimatizáciu vypnite, odpojte od zdroja napájania a vodu dolejte.
15. Ak chcete ukončiť, znova stlačte tlačidlo zapnutia/vypnutia a zariadenie sa vypne.
16. Po ukončení je potrebné vodu s odchadzovača vyliatť a nechajte ho úplne vysušiť.

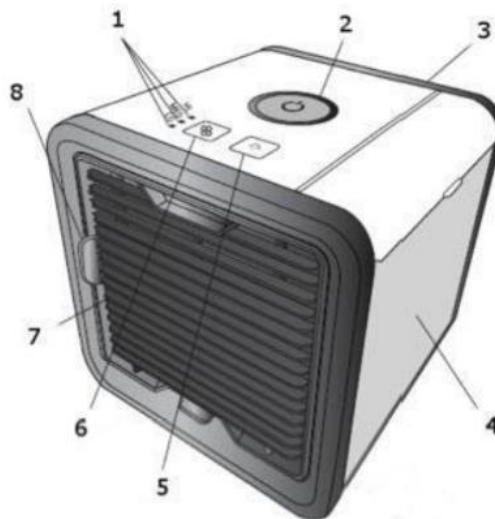
Upozornenie: Naplnenú klimatizáciu neprenášajte, mohlo by dôjsť k vyliatiu vody a poškodeniu produktu. Nepoužívajte iné kvapaliny ako čistú vodu. Nádržku na vodu nepreplňujte. Nejedná sa o hračku, udržujte mimo dosahu detí. V prípade poškodenia prestaňte produkt používať. Obal uschovajte pre prípadnú potrebu. Len na použitie v interiéri.

CZ: Návod k použití: Přenosný výkonný ochlazovač vzduchu

Tento návod obsahuje důležité pokyny pro spuštění a obsluhu produktu.

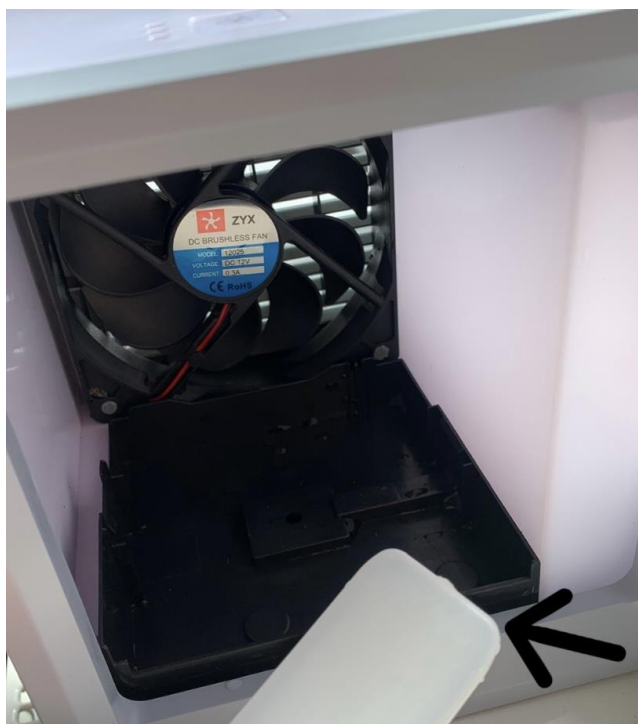
Popis a ovládání:

1. LED diody rychlosti ventilátoru
2. Tlačítko zapnutí/vypnutí
3. Zadní mřížka
4. Nádrž na vodu
5. Tlačítko podsvícení
6. Tlačítko nastavení rychlosti
7. Přední mřížka
8. Posuvník přizpůsobení mřížky



Použijte

1. Před použitím produktu je třeba vyjmout z dochlazovače filtr a vložit dovnitř produktu bílý plováček, který je součástí balení a přitlačit jej na spodní vnitřní část.



2. Pro vyjmutí filtru musíte vyjmout přední plastovou mřížku. Uchopte filtr za plastové části, lehce jej nadzvedněte a vytáhněte ven.
3. Následně nasunout černou krytku na plováček, který potřebuje nasát vodu.



4. Před prvním použitím se ujistěte, že je plováček správně umístěn, jinak může dojít k vylití vody.
5. Do produktu vložte filtr zpět.
6. Otevřete poklop nádrčky na vodu umístěné na pravé straně klimatizace. Ujistěte se, že klimatizace není připojena ke zdroji elektrické energie. Naplňte nádrčku vodou. Při prvním naplnění se přibližně polovina vody z nádrčky nasákne do filtru. Vodu následně dolijte. Připojte USB kabel do konektoru na zadní straně klimatizace a do zdroje energie (USB port v PC, adaptér do zásuvky atd.).
7. Stisknutím tlačítka On/Off zapněte zařízení.
8. Stiskněte tlačítko pro nastavení rychlosti ventilátoru. Můžete si vybrat Nízkou, Střední nebo Vysokou rychlost. Aktuálně používaná rychlost ventilátoru je indikována LED diodou vedle tlačítka.
9. Tlačítkem s vyobrazením světla si můžete nastavit barvu podsvícení nádrčky.
10. Pomocí šoupátka na přední mřížce nastavte směr proudění vzduchu.
11. Dolní poloha - Vzduch proudí nahoru.
12. Střední poloha - vzduch proudí v přímé rovině.
13. Horní poloha - vzduch proudí dolů.
14. Pravidelně kontrolujte množství vody v nádobce. K doplnění vody klimatizaci vypněte, odpojte od zdroje napájení a vodu dolijte.
15. Chcete-li ukončit, znovu stiskněte tlačítko zapnutí/vypnutí a zařízení se vypne.
16. Po ukončení je třeba vodu z odchazovače vylít a nechte jej úplně vysušit.

Upozornění: Naplněnou klimatizaci nepřenášejte, mohlo by dojít k vylití vody a poškození produktu. Nepoužívejte jiné kapaliny než čistou vodu. Nádrčku na vodu nepřepĺňujte. Nejedná se o hračku, udržujte mimo dosah dětí. V případě poškození přestaňte produkt používat. Obal uschovejte pro případnou potřebu. Jen pro použití v interiéru.